

かながわ外国人住民 子育て支援フォーラム

2025年

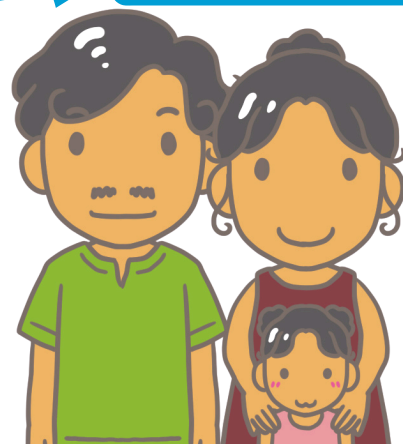
2/28

(金)

時間：13:30-16:00

Theme

外国につながる乳幼児が増える自治体での
保育園の受け入れを考える



イラスト：たかえみちこ

内容

前半

講演

外国ルーツの子どもの保育園の受け入れの重要性
～言語習得と教育の観点から～

中村ジェニス氏

(神奈川大学 外国語学部 准教授)

専門分野：バイリンガリズム、バイリンガル教育、言語習得、社会言語学

事例発表-外国人住民が増加する箱根町を例に

- 尾形 久美氏 (箱根町町民課)
箱根町における外国人住民の増加と子育て世代の外国人について
- 大石 ひろ美氏 (箱根DMO (箱根町観光協会))
箱根の観光業における外国人材の必要性
- ジギャン・クマル・タパ (かながわ国際交流財団)
ネパール人住民の状況と子育ての様子
～箱根町民向け保育園申請セミナーを通して感じたこと～
- 福田 久美子 (かながわ国際交流財団)
箱根の保育士向け研修と外国人向け保育園申請セミナーの報告

後半

グループディスカッション (意見交換)

「外国につながる乳幼児が増える自治体での保育園の受け
入れを考える」

定員・開催方法・費用

定員：前半100名 後半50名
開催方法：オンライン開催 (Zoom)
費用：無料

対象

- 自治体職員
(保育、母子保健、国際政策、観光担当など)
- 保育園・幼稚園関係者
- 地域の子育て支援者
- 外国人支援者
- 観光業関係者
- その他興味のある方

申込み

こちらのリンク・二次元バーコード
からお申し込みください。

[https://willap.jp/p/acc_4614/
kosodateshienforum2025feb/](https://willap.jp/p/acc_4614/kosodateshienforum2025feb/)

申込締切：
2025年2月17日 (月)
17:00



主催・問合せ：(公財) かながわ国際交流財団 多文化共生グループ
TEL:045-620-4466 (平日8:45-17:30) Email: tabunkajoin@kifjp.org (担当：福田)
※問合せメールには件名に「外国人住民子育て支援フォーラム」と明記してください。